

〇〇 C子 殿

調査報告書

※サンプル事例の為、依頼者様及び調査対象者を特定できる文章、固有名称は全て仮称に
また、写真地図等はぼかしを入れてあります。実際の映像写真は明瞭です。

※調査日時についても実際の調査日とは異なった日付に変えております。

※添付してある調査報告書は、同様の調査を希望されている方に当社の調査力を簡潔に
判断していただける様、普段の行動調査部分の記述を削除し、調査実施日のうち完全なる
不貞行為に至った核心の部分のみを記載しております。

総合調査事務所

ライジングリサーチ

名古屋市千種区覚王山通9-21

和田ビル3階

作成日 平成27年11月25日

- ① 調査事項
- 1)ご主人様の不貞行為の証拠2回獲得。
2)相手女性の氏名、現住所判明。
- ② 対象者
- 氏名 ○○ A氏(以下甲という)
住所 愛知県名古屋市○○
勤務先 (株) 愛知会社
使用車両 プレートナンバー「名古屋○○」
日産 エクストレイル 青系色
- ③ 調査日時
- 平成27年10月25日から11月22日
- ④ 調査内容
- 2頁から 12頁まで

以上 表記の件、鋭意調査の結果 次の通りご報告いたします。

平成27年10月25日 火曜日

- 15 時 00 分 依頼者様からの情報より、甲が、〇〇 B子(以下、乙とする。)と、名古屋市〇〇温泉旅館「〇〇」に来ると想定し、同所適所にて待機。
- 16 時 39 分 甲と乙が乙使用車両(プレートナンバー「名古屋〇〇」ホンダ フィット 紫系色)と判断される車両で同所に来る。



- 16 時 44 分 甲が同車両運転席から降り、助手席のドアを開ける。乙が助手席から降り、甲と手を繋ぎ、同旅館へ入る。



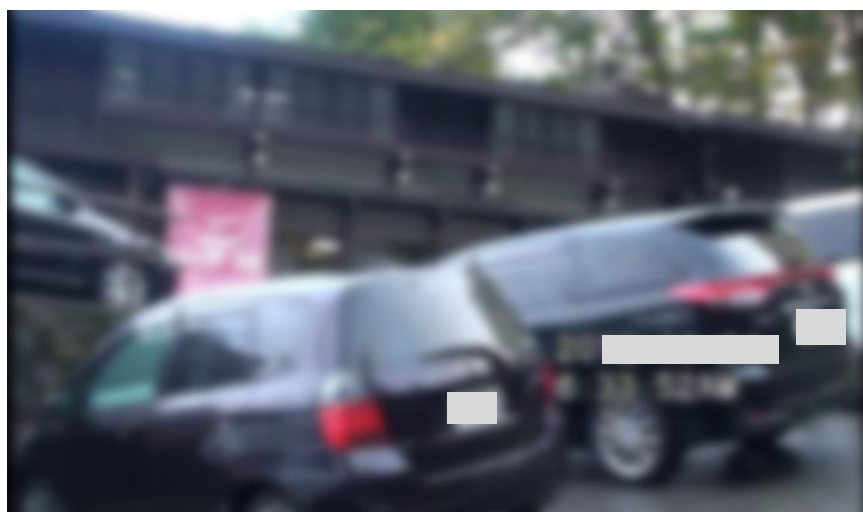
- 16 時 45 分 甲が、フロントにてチェックインする。乙は、甲の後方で待っている。

16 時 46 分 甲と乙が、同旅館107号室に入る。



平成27年10月26日 水曜日

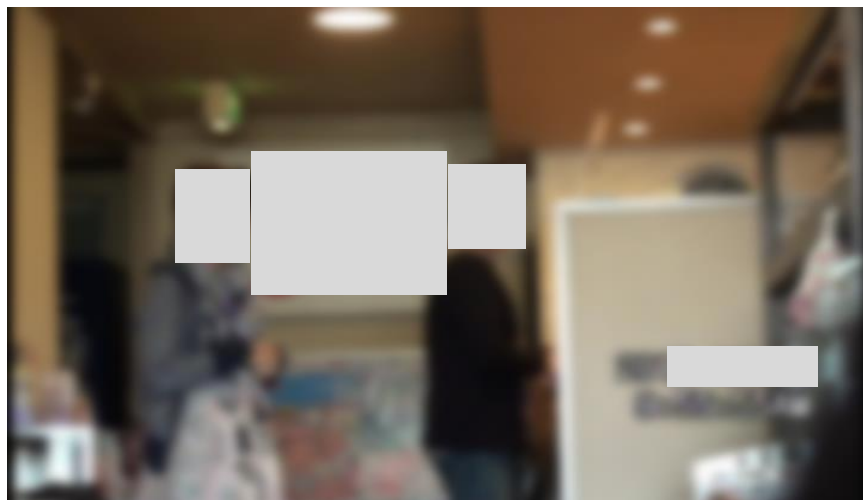
6 時 33 分 乙使用車両が、昨日より駐車されていることを確認。



7 時 59 分 甲と乙が、同旅館107号室より出て来て、宴会場にて朝食を取る。



- 8 時 24 分 甲と乙が、朝食を終え宴会場より出て来て、手を繋ぎ同旅館107号室に入る。
- 8 時 46 分 甲と乙が、再び同旅館107号室より出て来て、ロビーにて談笑しながら、コーヒーを飲む。
- 8 時 51 分 甲と乙が、手を繋ぎ、同旅館107号室に入る。
- 9 時 55 分 甲と乙が、同旅館107号室から出て来て、チェックアウトする。



- 9 時 59 分 甲と乙が手を繋ぎ同旅館を出て、乙使用車両の運転席に甲、助手席に乙が乗り、同所を移動。

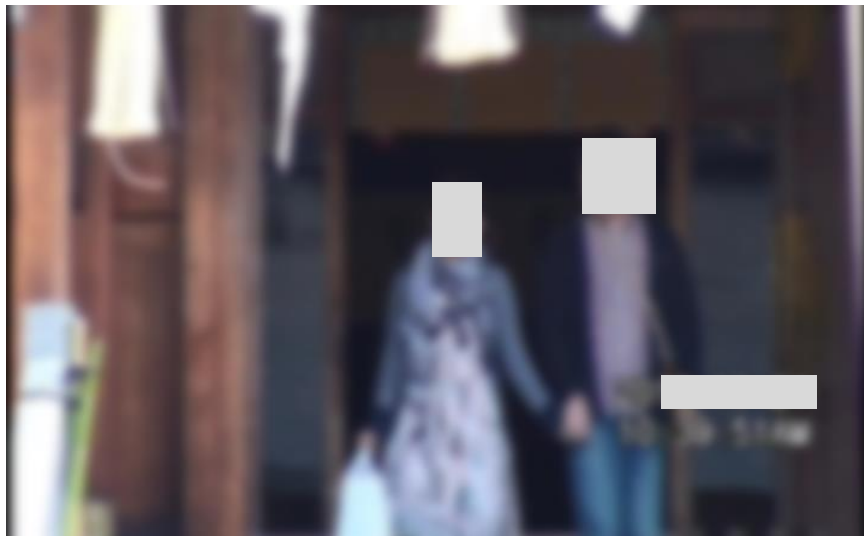


10 時 19 分 乙使用車両を、名古屋市〇〇 パーキングにて確認。

10 時 26 分 甲と乙が、名古屋市〇〇川沿いの「〇〇朝市」を散策している。



10 時 37 分 甲と乙が、名古屋市〇〇 「〇〇八幡宮」を参拝し、徒歩にて移動。



10 時 41 分 甲と乙が、名古屋市〇〇博物館「〇〇会館」に入る。

11 時 11 分 甲と乙が手を繋ぎ、乙使用車両を駐車してあるパーキングに行き、同車両に乗り、同所を移動。その後、甲と乙が〇〇峡方面に向かったのを確認し、調査を一旦中断する。

19 時 00 分 甲使用車両を、名古屋市〇〇「〇〇南口第3駐車場」にて確認。

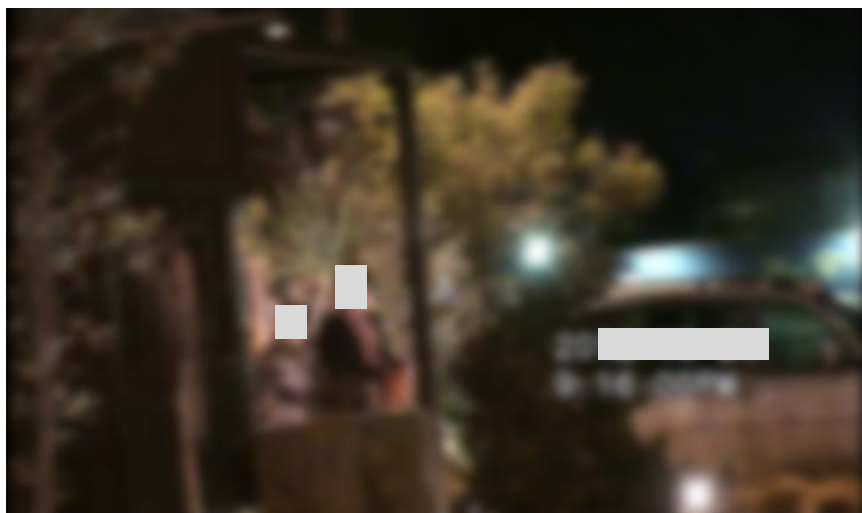


甲は昨日、同所に甲使用車両を駐車し、乙使用車両で移動したと判断する。

20 時 12 分 乙使用車両を、名古屋市〇〇 ダイニングカフェ「〇〇」にて確認。

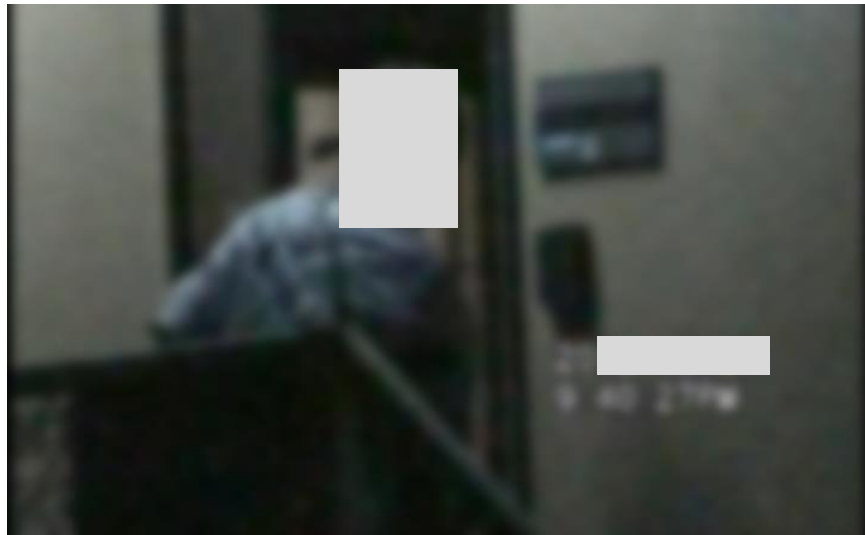
甲と乙が、同店内に入っていると判断し、同所適所にて待機。

21 時 16 分 甲と乙が、同店から出て来て、乙使用車両に乗り、同所を移動。

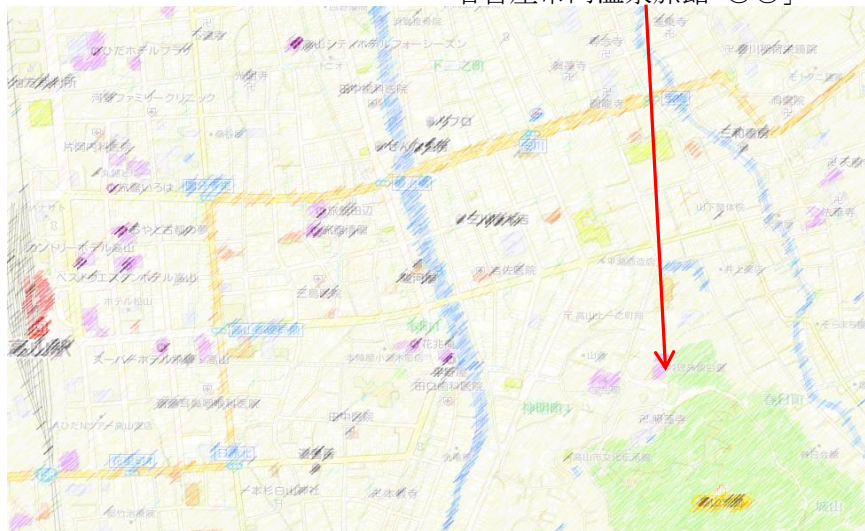


その後、甲と乙は、甲使用車両が駐車してある「〇〇南口第3駐車場」に行き、それぞれの使用車両に乗り、同所を移動。

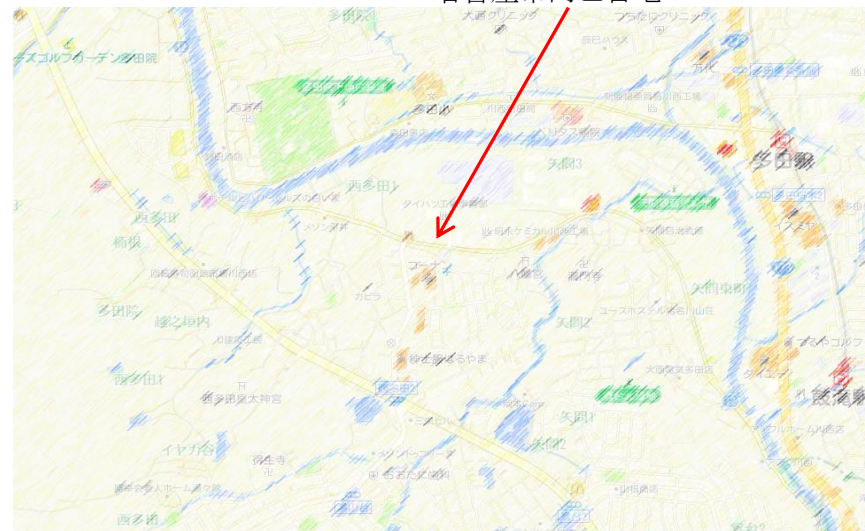
21 時 39 分 乙が、名古屋市〇〇 〇〇棟202号に入る。
同宅が乙自宅と判明し、本日の調査を終了。



名古屋市内温泉旅館「〇〇」



名古屋市内乙自宅

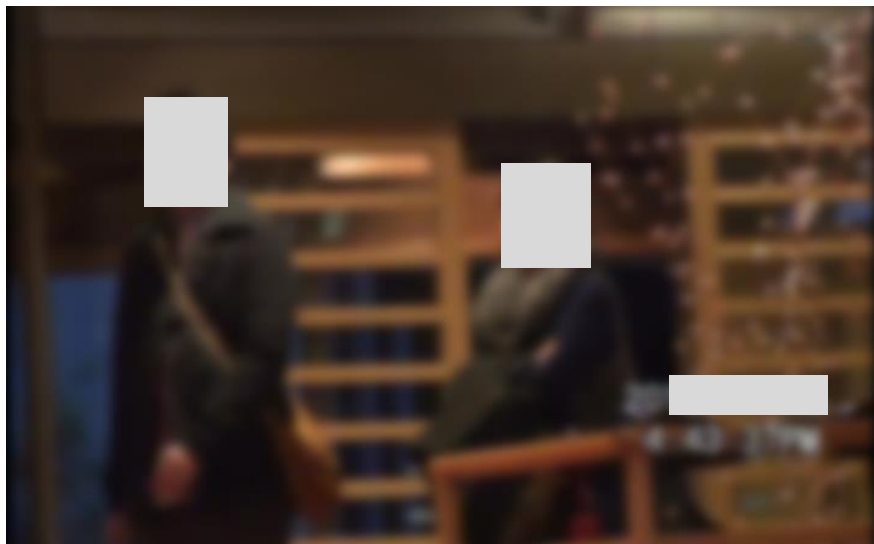


平成27年11月21日 月曜日

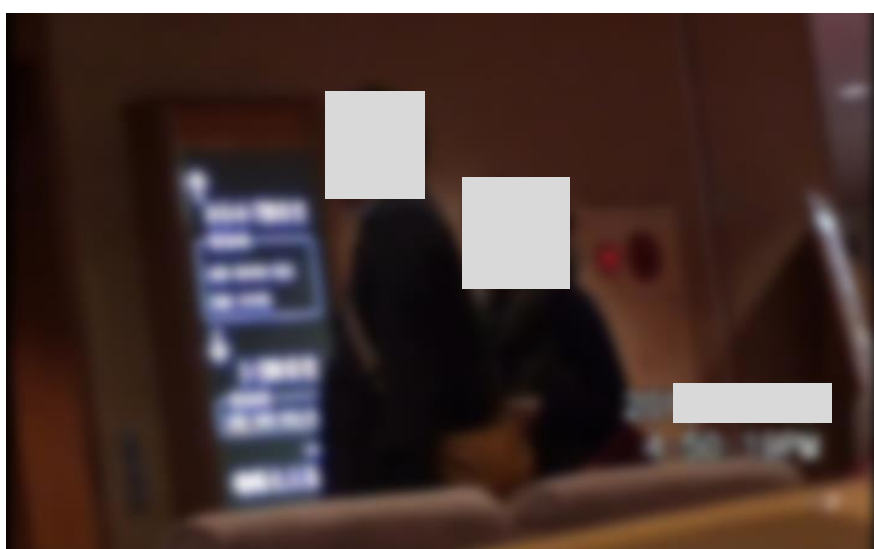
- 13 時 36 分 乙使用車両が、〇〇付近 〇〇自動車道を〇〇方面に走行しているところを確認。
- 13 時 43 分 乙使用車両を、〇〇自動車道「〇〇」パーキングで確認。
甲が、同車運転席から、乙が助手席から降りて、それぞれお手洗いに行く。
- 13 時 37 分 甲と乙が、乙使用車両に乗り、同所を移動。



その後、甲と乙は、依頼者様からの情報より、〇〇県〇〇温泉 温泉旅館「〇〇」に行く想定し、同所適所にて待機。

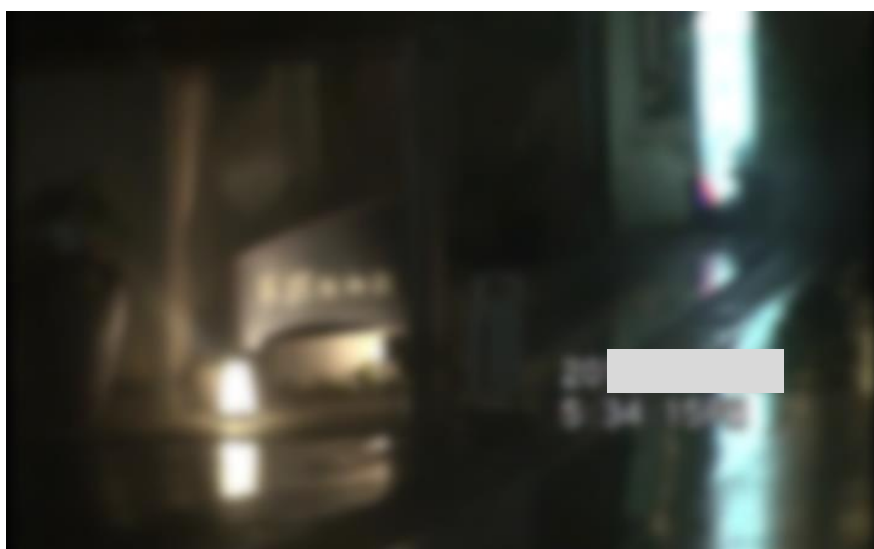


その後、甲と乙は、仲居に案内され、エレベーターに乗る。



16 時 51 分 甲と乙が同旅館605号室に入る。

同旅館605号室は、夕食・朝食共に、部屋で出されると確認。

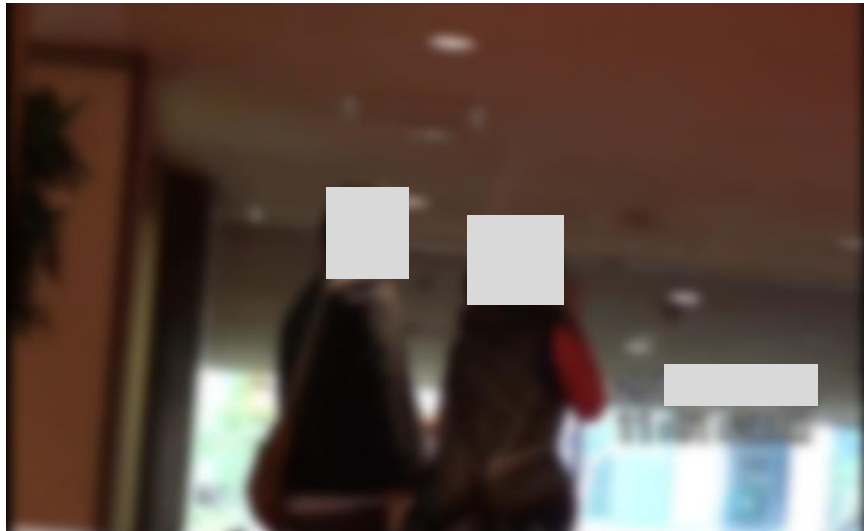


平成27年11月22日 火曜日

10 時 59 分 甲と乙が、同旅館605号室から出て来て、エレベーターでフロント(3階)に降りる。



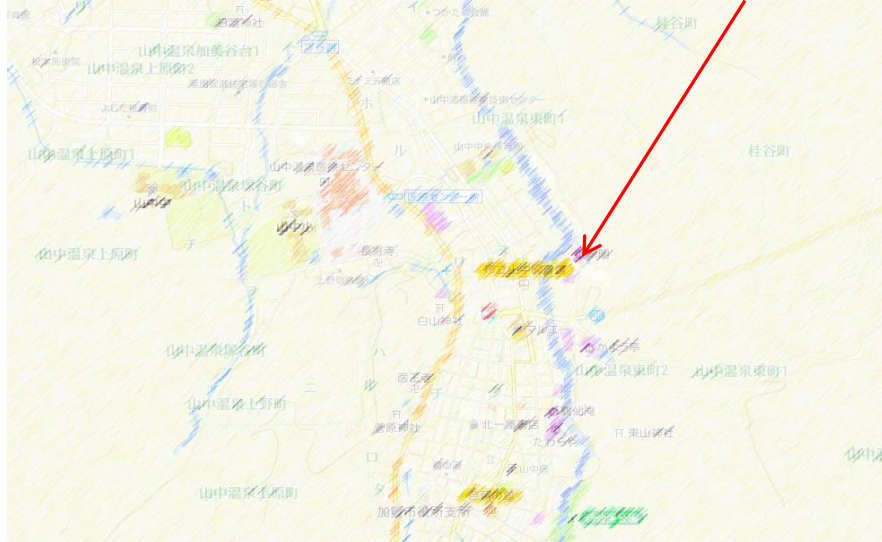
甲がフロントでチェックアウトする。乙は、甲の後方で待っている。



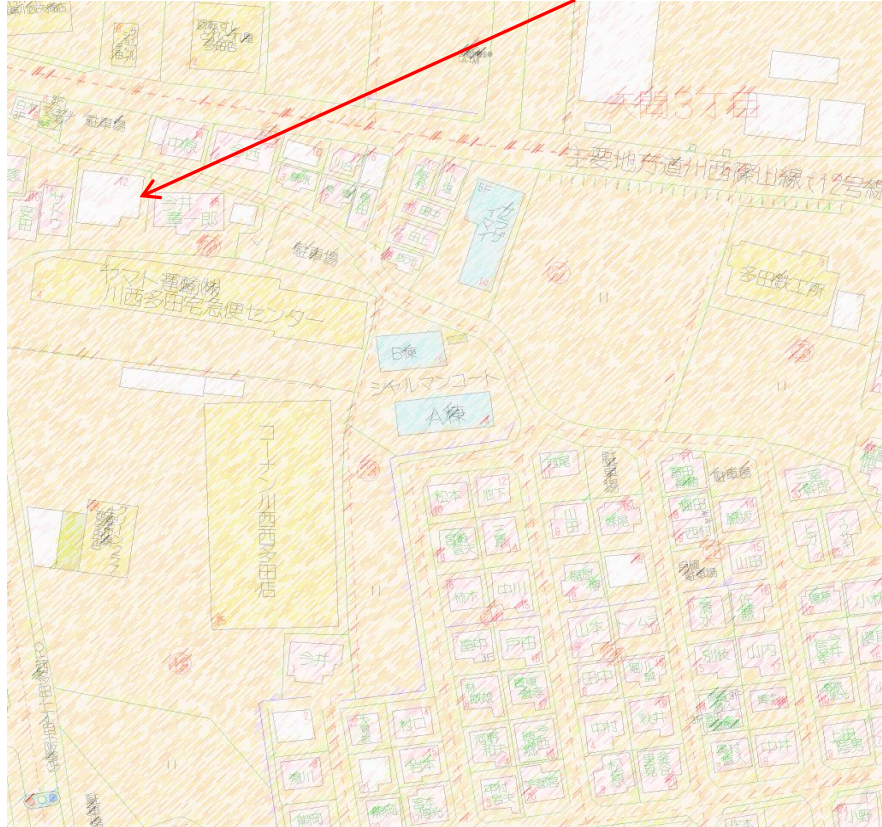
その後、甲と乙は同旅館を出て、乙使用車両に乗り、同所を移動した為、本日の調査を終了するとともに本調査を完了。



〇〇県温泉旅館「〇〇」



名古屋市内乙自宅



| |
|---------|
| 判 明 事 項 |
|---------|

| | |
|-----------|-----------------------|
| 交際相手 乙 氏名 | 〇〇 B子 |
| 住所 | 愛知県名古屋市〇〇 〇〇C棟202号 |

甲は、調査期間中、本報告書にて記載通り、平成27年10月25日(火曜日)から名古屋市〇〇温泉と、平成27年11月21日(月曜日)から〇〇県〇〇温泉へ、ともに一泊二日で、乙と旅行している。

したがって甲は、調査期間中、乙と継続的に交際し、不貞行為が少なくとも2回以上あったことを断定致します。

以上、報告書と致します。